



**Vaš Mazda Partner:**

Informacije o svim dostupnim uslugama Mazde, potražite na našoj internet stranici (na adresi navedenoj u nastavku).

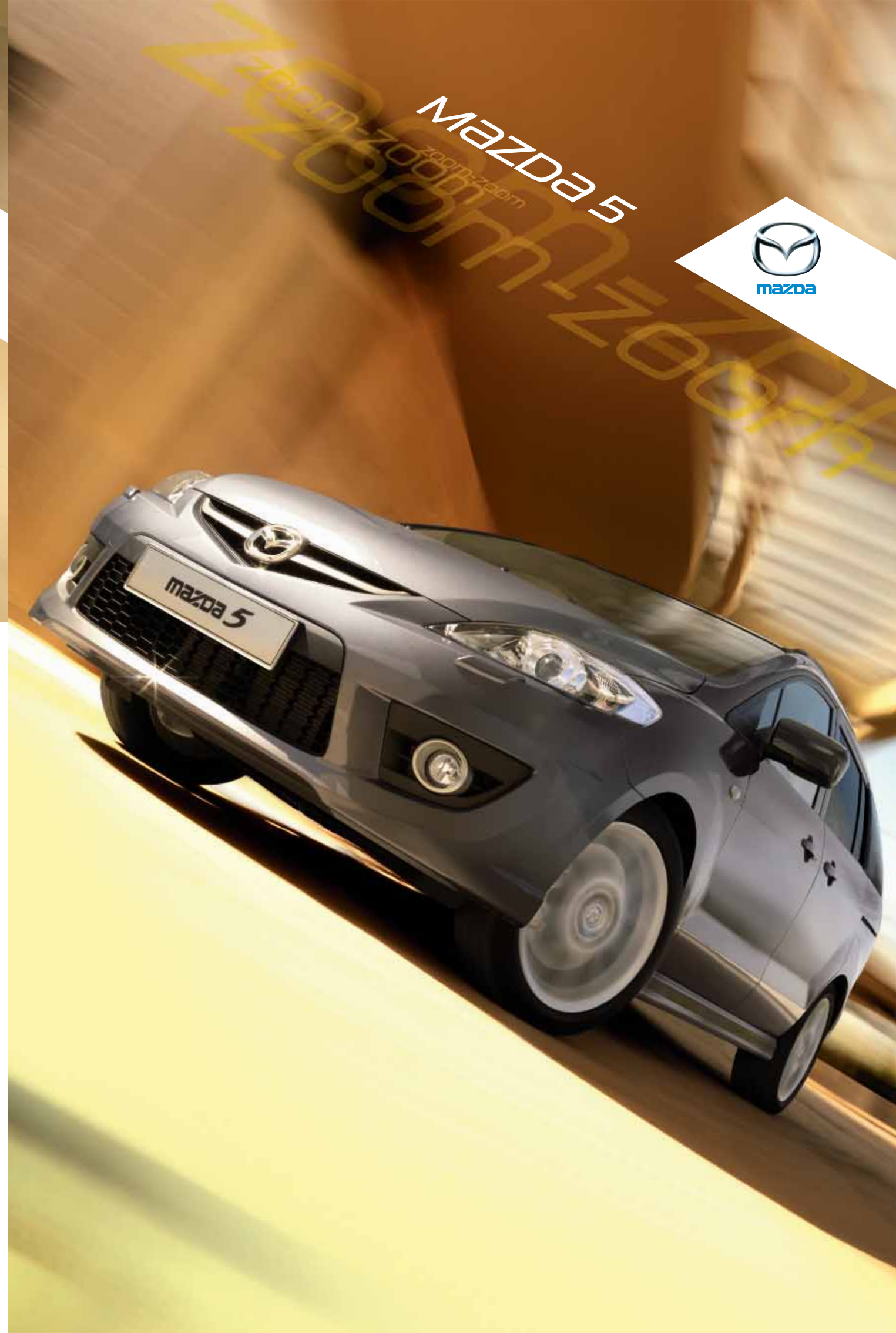
Mazda zadržava pravo izmene specifikacija i opreme zbog trenutnog razvoja proizvodne serije. Uzorci boja i obloga u ovoj brošuri mogu se razlikovati od stvarnih boja zbog ograničenja u postupku štampanja. Preporučujemo da se obratite Mazdinom prodavcu za sva pitanja vezana uz navedeno.

Bluetooth® naziv i logotipi u vlasništvu su kompanije Bluetooth SIG, Inc. i svaka upotreba tih oznaka od strane kompanije Mazda licencirana je. Ostali zaštićeni znakovi i zaštićena imena u vlasništvu su svojih kompanija.

Avgust 2009.

BJN 306294/HRV hr/V5 ????????????

**Internet: [www.mazda-rs.com](http://www.mazda-rs.com)**



# ZABAVA ZAPOČINJE OVDE

Automobil koji vozite mnogo govori o vama. Vozeći Mazdu, dajete do znanja da ste spremni prkositi konvencionalnosti i priuštiti sebi da budete malo drugačiji. To govori da želite prostrano, praktično vozilo prilagođeno vašoj strasti za sportskom i dinamičnom vožnjom, no odbijate bilo kakve kompromise vezane za vašu ljubav prema stilskom dizajnu. Stoga možete birati između dva uzbudljiva nova modela – TX i GTA – kako bi ste dodatno istaknuli svoj identitet.

## KARAKTERISTIKE MODELA TX I GTA

### TX:

- 16" aluminijumski naplatci s 5x2 kraka i gumama dimenzija 205/55
- Zاتمnjena zadnja stakla
- Automatski klima-uređaj
- Tempomat
- Zadnja LED svetla
- Prednja svetla za maglu

### GTA (ključne karakteristike uz karakteristike modela TX):

- 17" aluminijumski naplatci s 5x2 kraka i gumama dimenzija 205/50
- Ksenonska prednja svetla
- Sportski optički paket
- Električna klizna zadnja vrata
- Kožne presvlake sedišta
- Izmjenjivač za 6 CD-a
- Bluetooth® handsfree komplet s glasovnim upravljanjem



## SIGURNOST SA STILOM

Ako vozite Mazdu5, štiti vas automobil koji je nagrađen sa 5 zvezdica na evropskom NCAP ispitivanju zaštite odraslih putnika. Mazda5 takođe prkosi uvreženom mišljenju da se sigurnost ne može kombinovati sa sportskim stilom, izvanrednom udobnošću i svestranošću. Sve što u unutrašnjosti možete videti i dodirnuti intuitivno je, jednostavno za korišćenje i savremenog je izgleda. Unutrašnjost s visokom tehnologijom savršena je za komunikaciju između vas i automobila, s korisnim opcijama poput DVD sistema satelitske navigacije, Bluetooth® sistema i kamere koja vam pomaže prilikom parkiranja na uskim mestima.



Pojačana karoserija u kombinaciji sa vazдушnim jastucima za vozača, suvozača, prednjim bočnim i vazдушnim jastucima u obliku zavesa u sva tri reda pruža vrhunsku zaštitu ako je nezgodu nemoguće izbeći. (Standard)



Sistem sprečavanja blokiranja točkova pri kočenju (4W-ABS) i sistem pomoći pri naglom kočenju (EBA) s elektronskom raspodelom sile kočenja (EBD) pomažu vam u očuvanju kontrole nad vozilom tokom naglih manevara radi izbegavanja nezgode. (Standard)



Dinamička kontrola stabilnosti (DSC) i regulacija proklizavanja (TCS) standardni su deo opreme Mazde5, koje vam pružaju dodatnu kontrolu na klizavim podlogama.



# INOVATIVNO RAZMIŠLJANJE

Mazda5 nije kao ni jedan drugi automobil u svojoj klasi. Drugačija je – i ponosni smo na to – s inovativnim kliznim zadnjim vratima sa obe strane radi olakšanog ulaska i izlaska, čak i na vrlo uskim parkirnim prostorima (dostupna je opcija s električnim klizanjem zadnjih vrata). Istovremeno, jedinstven sistem sedišta Karakuri u sekundi se prilagođava potrebama vaše porodice sa zadnjim kliznim vratima za neverovatno jednostavno ukrcavanje i iskrcavanje Mazde5.



- 1 Inovativna i praktična. Središnje sedište u drugom redu izvlači se iz levog sedišta u drugom redu, otkrivajući tako prostrani prtljažnik ispod sedišta.
- 2 Karakuri prostor za prtljag. Desno sedište u drugom redu sadrži Karakuri prostor za prtljag – odličan prostor za manje dečije igračke – s ugrađenom mrežom za prtljag i dva držača čaša (standardno na modelima TE, TX, TX Plus i GTA).
- 3 Konfiguracija sa 5 sedišta. Povećava vaš prostor za prtljag deljivim preklapanjem sedišta trećeg reda u odnosu 50/50.
- 4 Konfiguracija sa 6 sedišta. Srednji naslon u drugom redu spušta se i pretvara u naslon za ruke.
- 5 Konfiguracija sa 7 sedišta. 2-3-2 raspored sedišta omoguć puni putnički kapacitet.



- 1 16" aluminijumski naplatci s 5x2 kraka (dizajn 46).
- 2 Zadnji spojler
- 3 Prednje patosnice 'Luxury'.
- 4 Unutrašnji nosač za bicikle.
- 5 Mazda 5 ukrasne obloge praga.
- 6 Kuka za vuču (fiksna ili odvojiva).

## NEKA BUDE JEDINSTVENA

Ako ste obožavatelj Mazde, po svojoj ste prirodni individualac, osoba slobodnog duha, neko ko nije sklon polovičnim rešenjima. Dodatna oprema Mazde tu dolazi do izražaja, čineći Mazdu5 nepogrešivo vašom.

## MEHANIČKE KARAKTERISTIKE I RASPOLOŽIVOST MODELA

### Motori:

- 1.8 MZR benzinski
- 1.798 cm<sup>3</sup>, četvorocilindrični redni motor, 16 ventila, dva bregasta vratila u glavi, 4-taktni benzinski motor, razvija 85 kW (115 KS) pri 5.300 o/min. i 165 Nm pri 4.000 o/min.
  - CO<sub>2</sub> emisija od 179 g/km (Euro IV).
  - Elektronsko ubrizgavanje goriva.

- 2.0 MZR benzinski
- 1.999 cm<sup>3</sup>, četvorocilindrični redni motor, 16 ventila, dva bregasta vratila u glavi, 4-taktni benzinski motor, razvija 107 kW (146 KS) pri 6.500 o/min. i 185 Nm pri 4.000 o/min.
  - CO<sub>2</sub> emisije od 187 g/km (Euro IV) (manuelni menjač).
  - CO<sub>2</sub> emisije od 194 g/km (Euro IV) (automatski menjač).
  - Elektronsko ubrizgavanje goriva

- 2.0 MZR-CD (81 kW) dizel
- 1.998 cm<sup>3</sup>, četvorocilindrični redni motor, 16 ventila, jedno bregasto vratilo u glavi, turbodizel motor sa direktnim ubrizgavanjem razvija 81 kW (110 KS) pri 3500 o/min. i 310 Nm pri 2.000 o/min.
  - CO<sub>2</sub> emisije od 159 g/km (Euro IV).
  - Common-rail ubrizgavanje goriva.
  - 32-bitni upravljački modul motora (PCM).
  - Filter čestica čađi DPF.

- 2.0 MZR-CD (105 kW) dizel
- 1.998 cm<sup>3</sup>, četvorocilindrični redni motor, 16 ventila, jedno bregasto vratilo u glavi, turbodizel motor sa direktnim ubrizgavanjem razvija 105 kW (143 KS) pri 3.500 o/min. i 360 Nm pri 2.000 o/min.
  - CO<sub>2</sub> emisije od 159 g/km (Euro IV).
  - Common-rail ubrizgavanje goriva.
  - 32-bitni upravljački modul motora (PCM).
  - Filter čestica čađi DPF.

### Menjač:

- 5- ili 6-stepeni manualni (5-stepeni samo na 1.8 MZR, 6-stepeni samo na 2.0 MZR i 2.0 MZR-CD motorima) – omogućuje precizan osećaj kod menjanja i pruža osećaj jedinstva između vozača i vozila.
- 5-stepeni automatski (samo na 2.0 MZR (107 kW) motoru).

### Karoserija:

- 5 zvezdica na evropskim NCAP ispitivanjima u kategoriji zaštite odraslih putnika.
- Samonoseća čvrsta čelična karoserija otporna na uvijanje s prednjim i zadnjim zonama gužvanja, ojačanom putničkom kabinom te bočnim ojačanjem protiv sudara u vratima.
- Dodatno ojačana sigurnosna konstrukcija u obliku trostrukog H.
- Mazdin napredni sistem za upijanje i raspodelu energije udara namenjen osiguranju kritičnog unutrašnjeg prostora u slučaju nezgode.
- Dodatni sistem zaštite (SRS) – Centralna kontrolna jedinica i senzori sudara, zatezači prednjih sigurnosnih pojaseva, ograničivači sile zatezanja, pokazivači nevezanih sigurnosnih pojaseva i dvojni prednji vazdušni jastuci (za vozača i suvozača), prednji bočni vazdušni jastuci i vazdušni jastuci u obliku zavese za sve redove sedišta (do trećeg reda).

### Vešanje:

- Napred: Nezavisno vešanje sa MacPhersonovim opružnim nogama i spiralnim oprugama.
- Nazad: Nezavisno multilink vešanje E-tipa s ukošenim amortizerima i nisko položenim oprugama radi povećanja prostora za sedišta trećeg reda i / ili tovarnog prostora.

### Kočioni sistem:

- Hidraulički, dijagonalno podeljen dvostruki sistem sa servopojčivačem.
- Sistem sprečavanja blokiranja točkova (ABS) s elektronskom raspodelom sile kočenja (EBD) i sistemom pomoći pri naglom kočenju (EBA)
- Dinamička kontrola stabilnosti (DSC).
- Napred: 278 mm s 15" ventiliranim disk kočnicama i 300 mm s 16" ventiliranim disk kočnicama.
- Nazad: 280 mm s 15" disk kočnicama i 302 mm s 16" disk kočnicama.

### Raspoloživost modela

	CE	TE	TX	TX Plus	GTA
Mazda5 1.8i (116 KS)	■	■	■	-	-
Mazda5 2.0i (146 KS)	-	-	-	■	■
Mazda5 2.0i AT (146 KS)	-	-	-	■	-
Mazda5 CD110 (110 KS)	■	■	■	-	-
Mazda5 CD143 (143 KS)	-	-	-	■	■

■ = dostupno; - = nije dostupno.

## TEHNIČKI PODACI

Motor	1.8i 85 kW (116 KS)	2.0i 107 kW (146 KS)	2.0i Automatski 107 kW (146 KS)	CD110 81 kW (110 KS) Common-Rail Dizel	CD143 105 kW (143 KS) Common-Rail Dizel
Radna zapremina (cm <sup>3</sup> )	1.798	1.999	1.999	1.998	1.998
Prečnik x hod (mm)	83,0 x 83,1	87,5 x 83,1	87,5 x 83,1	86,0 x 86,0	86,0 x 86,0
Ventila po cilindru	4	4	4	4	4
Najveća snaga, kW (KS) pri o/min	84 (115) / 5.300	107 (146) / 6.500	107 (146) / 6.500	81 (110) / 3.500	105 (143) / 3.500
Najveći obrtni moment, Nm pri o/min	165 / 4.000	185/ 4.000	185 / 4.000	310 / 2.000	360 / 2.000
Kompresija	10.8.1	10.0.1	10.0.1	16.7.1	16.7.1

### Prenos snage

Menjač	5-stepeni manualni	6-stepeni manualni	5-stepeni automatski	6-stepeni manualni	6-stepeni manualni
Prenosni odnosi:					
1. stepen	3.666	3.454	3.620	3.538	3.538
2. stepen	2.059	2.059	1.925	1.913	1.913
3. stepen	1.392	1.392	1.285	1.218	1.218
4. stepen	1.030	1.030	0.933	0.880	0.880
5. stepen	0.795	0.837	0.692	0.809	0.809
6. stepen	–	0.717	–	0.673	0.673
Stepen za hod unatrag	3.454	3.198	3.405	3.831	3.831
Prenosni odnos u diferencijalu	4.388	4.588	3.863	3.611 (1.-4.) 3.095 (5.-6.)	3.611 (1.-4.) 3.095 (5.-6.)

### Upravljač

Mehanizam upravljača	Električni upravljač s nazubljenom letvom i servopojčivačem				
Minimalni prečnik kruga okretanja (m)	5,6	5,6	5,6	5,6	5,6

### Tehnički podaci

Ubrzanje 0-100 km/h	11,3	10,2	12,4	13,9	11,0
Najveća brzina (km/h)	182	194	186	177	196
Potrošnja goriva <sup>1)</sup> (l/100 km) (kombinovano):	grad 10,1	10,6	11,3	7,3	7,3
	izvan grada 6,1	6,3	6,4	5,4	5,4
	kombinovano 7,5	7,9	8,2	6,1	6,1
Norma za izduvne gasove	Euro IV	Euro IV	Euro IV	Euro IV	Euro IV
Preporučeno gorivo	bezolovni benzin 95 RON			Dizel (Cetanski br. 50)	Dizel (Cetanski br. 50)v
Zapremina rezervoara goriva (l)	60	60	60	60	60
CO <sub>2</sub> emisije <sup>1)</sup> (g/km)	179	187	194	159	159

### Dimenzije i težine

Veličine guma (standardna oprema):	CE, TE	TX, TX Plus	GTA	6J x 15 / 195/65	6.5J x 16 / 205/55	6.5J x 16 / 205/55	6.5J x 16 / 205/55	6.5J x 16 / 205/55	7J x 17 205/50
Dužina / širina / visina vozila (mm)	4505 <sup>2)</sup> / 1745 / 1665 <sup>3)</sup>								
Udaljenost od tla (mm) – bez opterećenja	140	140	140	140	140	140	140	140	140
Trag točkova napred / pozadi (mm)	1.530 / 1.520	1.530 / 1.520	1.530 / 1.520	1.530 / 1.520	1.530 / 1.520	1.530 / 1.520	1.530 / 1.520	1.530 / 1.520	1.530 / 1.520
Međuosovinski razmak (mm)	2.750	2.750	2.750	2.750	2.750	2.750	2.750	2.750	2.750
Prostor za glavu / prostor za noge / prostor za ramena u prvom redu (mm), bez krovnog otvora	1.033 / 1.035 / 1.410	1.033 / 1.035 / 1.410	1.033 / 1.035 / 1.410	1.033 / 1.035 / 1.410	1.033 / 1.035 / 1.410	1.033 / 1.035 / 1.410	1.033 / 1.035 / 1.410	1.033 / 1.035 / 1.410	1.033 / 1.035 / 1.410
Prostor za glavu / prostor za noge / prostor za ramena u drugom redu (mm) bez krovnog otvora	1.000 / 893 / 1.411	1.000 / 893 / 1.411	1.000 / 893 / 1.411	1.000 / 893 / 1.411	1.000 / 893 / 1.411	1.000 / 893 / 1.411	1.000 / 893 / 1.411	1.000 / 893 / 1.411	1.000 / 893 / 1.411
Prostor za glavu / prostor za noge / prostor za ramena u trećem redu (mm)	842 / 780 / 1.250	842 / 780 / 1.250	842 / 780 / 1.250	842 / 780 / 1.250	842 / 780 / 1.250	842 / 780 / 1.250	842 / 780 / 1.250	842 / 780 / 1.250	842 / 780 / 1.250
Širina otvaranja kliznih stražnjih vrata (mm)	700	700	700	700	700	700	700	700	700
Zapremina prtljažnika prema VDA (l) (model sa 7 sedišta):	Konfiguracija sa 7 sedišta (sva sedišta u upotrebi)	112	112	112	112	112	112	112	112
	Do naslona sedišta u drugom redu	426	426	426	426	426	426	426	426
	S preklapljenim sedištim u drugom i trećem redu	857	857	857	857	857	857	857	857
Zapremina prtljažnika prema VDA (l) (model sa 5 sedišta):	Do naslona sjedala u drugom redu	538	538	538	538	538	538	538	538
	S preklapljenim sjedalima u drugom redu	969	969	969	969	969	969	969	969

<sup>1)</sup>Potrošnja goriva i CO<sub>2</sub> emisije u skladu s odredbom 1999/100/EG <sup>2)</sup> Ukupna dužina sa Sportskim optičkim paketom iznosi 4.565 mm. <sup>3)</sup> Ukupna visina bez baznog krovnog nosača iznosi 1.615 mm.

## TEHNIČKI PODACI

Dimenzije i težine	1.8i 85 kW (116 KS)	2.0i 107 kW (146 KS)	2.0i Automatski 107 kW (146 KS)	CD110 81 kW (110 KS) Common-Rail Dizel	CD143 105 kW (143 KS) Common-Rail Dizel
Promer samoventilirajućih disk-kočnica napred (mm)	15-inčna kočnica 278	278	278	278	278
	16-inčna kočnica 300	300	300	300	300
Promer disk-kočnica nazad (mm)	15-inčna kočnica 280	280	280	280	280
	16-inčna kočnica 302	302	302	302	302
Maks. masa praznog vozila (kg)	1.400-1.525	1.410-1.542	1.475-1.576	1.535-1.658	1.535-1.660
Maks. dozvoljena ukupna masa vozila (kg):	Ukupno 2.110	2.125	2.150	2.245	2.250
	Sprijeđa / straga 960 / 1.150	965 / 1.160	995 / 1.155	1.095 / 1.150	110 / 1.150
Maks. dozvoljena masa prikolice (kg):	Bez kočnica 600	600	600	600	600
	S kočnicama na usponu 12% 1.300	1.400	1.400	1.400	1.400
Maks. dozvoljeno opterećenje krova (kg)	75	75	75	75	75

<sup>1)</sup>Potrošnja goriva i CO<sub>2</sub> emisije u skladu s odredbom 1999/100/EG <sup>2)</sup> Ukupna dužina sa Sportskim optičkim paketom iznosi 4.565 mm. <sup>3)</sup> Ukupna visina bez baznog krovnog nosača iznosi 1.615 mm.

### CE oprema

	CE	TE	TX	TX Plus	GTA
<b>Udobnost i praktičnost</b>					
Centralno zaključavanje	■				
Daljinsko centralno zaključavanje bez ključa s osvetljenim ulazom	■				
Servo upravljač:					
Motor, senzor obrtaja (dizel motori)	■				
Električni (benzinski motori)	■				
Električni podizači stakala:					
Prednji, s automatskim spuštanjem i podizanjem stakla jednim dodiranjem na strani vozača i suvozača, s vremenskim podešavanjem i funkcijom laganog pomaka	■				
Globalno otvaranje / zatvaranje prednjih stakala	■				
Klima-uređaj:					
Manuelni	■				
Senila za sunce:					
Vozačevo s prekrivenim ogledalcem i držačem za kartice	■				
Suvozačevo s prekrivenim ogledalcem	■				
Otvor rezervoara za gorivo:					
Daljinsko otvaranje	■				
<b>Spoljna oprema</b>					
Gume i naplatci:					
195/65 R15 s čeličnim naplaticima 6.0JJ 15" i plastičnim ukrasnim poklopcima	■				
Rezervni točak privremene veličine:					
T115/70 D15 s 15-inčnim kočionim diskovima	■				
Klizna vrata:					
2, zadnja	■				
Branici, prednji i zadnji:					
U boji karoserije	■				
Kvake:					
Crne	■				
Zatamnjena stakla					
Brisači:					
Prednji s podesivim intervalnim brisanjem i uređajem za pranje vetrobrana	■				
Zadnji s podesivom intervalnim brisanjem	■				
Prednja svjetla:					
Halogenska	■				
Zadnje kočno svetlo, visoko postavljeno	■				
Zadnje svetlo za maglu	■				
Retrovizori:					
Električni i grijani, crna kucišta, s proširenim vidnim poljem na strani vozača	■				
Krovni nosač prtljaga:					
Bazni krovni nosači, crni	■				
Zavesice za blato:					
Prednje	■				
<b>Unutrašnja oprema</b>					
Sedišta i integralni nasloni za glavu:					
Na strani vozača, podesivi po nagibu i visini	■				
Naslon za ruke na strani vozača	■				
Zadnja sedišta:					
Karakuri sedišta u drugom redu pretvara se u od dva pojedinačna sedišta u klupu za 3 osobe	■				
Mehanizam za nagib i dvostruko preklapanje sedišta u drugom redu	■				
Funkcija kliznog pomicanja drugog reda	■				
Tri naslona za glavu u drugom redu, podesiva po visini	■				
Upravljač:					
Podesiv po visini i dubini	■				
Rukohvat na strani suvozača i dva stražnja s kukama za kapute, prednji na strani vozača	■				
Audio sistem:					
AM/FM modularni radio / CD / MP3, četiri zvučnika	■				
Dodatni audio ulaz (nalazi se na bazi središnje konzole)	■				
Brojčanici:					
Tahometar, merač nivoa goriva, merač temperature vode	■				
Digitalni termometar za spoljnu temperaturu	■				
Brojčanici s tamnom pozadinom i belim osvetljenjem	■				

■ = dostupno

## TEHNIČKI PODACI

CE oprema	CE	TE	TX	TX Plus	GTA
Digitalni sat	■				
Središnja konzola: 2 nosača za čaše	■				
Dodatne kasete: Kasetna ispred suvozača koja se može zaključiti	■				
Džep na naslonu sedišta (na strani vozača)	■				
Unutrašnje svetlo u kabini s ugrađenim reflektorom	■				
Prtljažnik: Osvetljenje	■				
Pokrov prtljažnog prostora	■				
Unutrašnji retrovizor (dnevni / noćni)	■				
Otvori za grejanje, nazad	■				
<b>Sigurnost i zaštita</b>					
Mazdin napredni sistem za upijanje i raspodelu energije udara „trostruke H“ konstrukcije, za zaštitu putnika pri sudarima	■				
Dodatni sistem zaštite (SRS) – Centralna kontrolna jedinica i senzori sudara, zatezači prednjih sigurnosnih pojaseva, ograničivači sile zatezanja i sistem vazdušnih jastuka	■				
Sistem sprečavanja blokiranja točkova pri kočenju (4W-ABS) s elektronskom raspodelom sile kočenja (EBD) i sistemom pomoći pri naglom kočenju (EBA)	■				
Dinamička kontrola stabilnosti (DSC) s regulacijom proklizavanja (TCS)	■				
Dvostruki prednji vazdušni jastuci	■				
Prednji bočni vazdušni jastuci	■				
Prednji i zadnji vazdušni jastuci u obliku zavese (do trećeg reda)	■				
Sigurnosni pojasevi: Prednji, s 3 hvatišta (ELR) x 2 sa zatezačima	■				
Zadnji, u drugom redu, s 3 hvatišta (ELR) x 3	■				
Pokazivač nevezanih sigurnosnih pojaseva (za sedišta vozača i suvozača)	■				
Imobilizator	■				

■ = dostupno

### TE oprema (dodatno na CE)

TE oprema	TE	TX	TX Plus	GTA
<b>Udobnost i praktičnost</b>				
Električni podizači stakala: Prednji i zadnji, automatsko spuštanje i podizanje svakog stakla jednim dodirorom	■			
Globalno otvaranje / zatvaranje prednjih i stražnjih stakala	■			
Klima-uređaj: Automatski	■			
Sedišta i integralni nasloni za glavu: Na strani vozača, podesiva lumbalna potpora	■			
Stolovi (sa zadnje strane prednjih sedišta)	■			
<b>Spoljna oprema</b>				
Kvake: U boji karoserije	■			
Retrovizori: Električno pokretanje, grejanje i preklapanje, kućišta u boji karoserije, široko vidno polje vozača	■			
<b>Unutrašnja oprema</b>				
Zadnja sedišta: Karakuri sedišta u trećem redu s ravnim preklapanjem i deljivim preklapanjem u odnosu 50/50	■			
Funkcija "Easy-Access" (lakši pristup) u drugom redu	■			
Dva naslona za glavu u trećem redu podesiva po visini	■			
Naslone za ruke na sedištima u drugom redu	■			
Upravljač: Kožni	■			
Ručica menjača: Kožna	■			
Srebrna boja: Unutrašnje kvake na vratima napred, prekidači na vratima napred	■			
Audio sistem: Odvojene audio komande na upravljaču	■			
Gornja konzola s držačem sunčanih naočala	■			
Dodatne kasete: Karakuri spremnik za izvlačenje ispod sedišta u drugom redu i odlaganje u sredini drugog reda sedišta, s dva držača za čaše i mrežom	■			
Spremnik u prtljažniku (dodatni)	■			
<b>Sigurnost i zaštita</b>				
Sigurnosni pojasevi: Zadnji, u trećem redu, s 3 hvatišta (ELR) x 2	■			

■ = dostupno

## TEHNIČKI PODACI

TX oprema (dodatno na TE)	CE	TE	TX	TX Plus	GTA
<b>Udobnost i praktičnost</b>					
Tempomat (samo za dizel modele): Prekidači na upravljaču			■		
<b>Vanjska oprema</b>					
Gume i naplatci: 205/55 R16 s aluminijumskim naplaticima 6.5JJ 16" s 5x2 kraka			■		
Zadnja LED svetla sportskog izgleda			■		
Zatamnjena zadnja stakla			■		
Brisači: Prednji automatski sa senzorom za kišu			■		
Senzor za svetlo			■		
Prednja svetla za maglu			■		
<b>Unutrašnja oprema</b>					
Sedišta i integralni nasloni za glavu: Grejana prednja sedišta			■		
Audio sistem: AM/FM modularni radio / CD / MP3, šest zvučnika			■		
Brojčanici: Putno kompjuter			■		
Srebrna boja (dizelski modeli): Ručica menjača			■		

### TX Plus oprema (dodatno na TX)

TX Plus oprema	CE	TE	TX	TX Plus	GTA
<b>Udobnost i praktičnost</b>					
Automatski menjač (dodatna mogućnost) za benzinske modele: 5-stepeni				○	
<b>Spoljna oprema</b>					
Električna klizna vrata: S funkcijom daljinskog upravljanja				■	
<b>Unutrašnja oprema</b>					
Konzola za mobilni telefon: Handsfree komplet s glasovnim upravljanjem i Bluetooth® sistemom				■	
Audio sistem: 6-struki izmenjivač CD-a				■	
Srebrna boja (benzinski i dizel motori): Ručica menjača				■	

■ = Dostupno, ○ = Opciono

### GTA oprema (dodatno na TX Plus)

GTA oprema	CE	TE	TX	TX Plus	GTA
<b>Udobnost i praktičnost</b>					
Sistem za pomoć u vožnji: Monitor za pogled nazad za parkiranje unatrag (vezan uz navigaciju)					○ (GTA Navi)
<b>Spoljna oprema</b>					
Gume i naplatci: 205/50 R17 saluminijumskim naplaticima 6.5JJ 17" s 5x2 kraka					■
Sportski optički paket: Sportska rešetka u boji karoserije, sportski prednji branici, pragovi, zadnji krovni spoiler					■
Prednja svetla: Ksenonska s automatskim podešavanjem svetlosnog snopa i čišćenjem					■
Rezervni točak privremene veličine: T125/70 D16 sa 16-inčnim kočnim diskovima					■
<b>Unutrašnja oprema</b>					
Sedišta i integralni nasloni za glavu: Kožna obloga*					○ (GTA Navi)
Satelitska navigacija: DVD sistem, touch screen u boji, funkcije prikaza, TMC (Traffic Management Control) s glasovnim upravljanjem i navođenjem, monitorom za parkiranje unatrag, dizajn u piano crnoj boji					○ (GTA Navi)
<b>Sigurnost i zaštita</b>					
Superzaključavanje					■

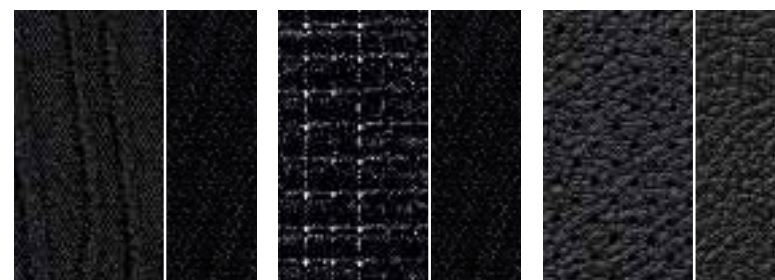
■ = available; ○ = Option. \*Koža se odnosi na središnji dio sedjela i bočne oslonce.

## TEHNIČKI PODACI

Dodatna oprema		CE	TE	TX	TX Plus	GTA
<b>Udobnost i praktičnost</b>						
Papučice:	Aluminijumske	OA	OA	OA	OA	OA
Ručica menjača:	Kožna, crna / srebrna	OA	OA	OA	OA	OA
Ukrasna obloga praga:	Prednja, s integrisanim metalnim umetkom	OA	OA	OA	OA	OA
Ručica parkirne kočnice:	Crna / srebrna	OA	OA	OA	OA	OA
Audio sistem:	6-struki izmenjivač CD-a	OA	OA	OA		
	iPod priključak (nije dostupan sa 6-strukim izmenjivačem CD-a)	OA	OA	OA		
	Zadnji DVD / CD sistem za zabavu, 7-inčni krovni ekran u boji s daljinskim upravljanjem i dodatnim ulazima	OA	OA	OA	OA	OA
Satelitska navigacija:	VDO Navimaster XL Bluetooth, CD sustav, statični 4,3-inčni touch screen, TMC (Traffic Management Control)	OA	OA	OA	OA	OA
	Pioneer Avic-D3, CD s, statični 6,1-inčni touch screen	OA	OA	OA	OA	OA
Konzola za mobilni telefon:	Handsfree komplet s glasovnim upravljanjem	OA	OA	OA	OA	OA
	Handsfree komplet s glasovnim upravljanjem i Bluetooth® sistemom	OA	OA	OA		
Prtljažnik:	Protivklizni tepih	OA	OA	OA	OA	OA
	Preklopni i vodootporni tepih u prtljažniku sa štitnikom zadnjeg branika	OA	OA	OA	OA	OA
	Mreža prtljažnika	OA	OA	OA	OA	OA
	Pregradna rešetka za psa	OA	OA	OA	OA	OA
Retrovizor za bebe		OA	OA	OA	OA	OA
<b>Spoljna oprema</b>						
Gume i naplatci:	195/65 R15 s aluminijumskim naplaticima 6.0JJ 15" s 5 krakova	OA	OA	OA	OA	OA
	195/65 R15 s aluminijumskim naplaticima 6.0JJ 15" sa 7 krakova	OA	OA	OA	OA	OA
	205/55 R16 s aluminijumskim naplaticima 6.5JJ 16" s 5x2 kraka	OA	OA	OA	OA	OA
	205/55 R16 s aluminijumskim naplaticima 6.5JJ 16" s 5x2 kraka	OA	OA	OA	OA	OA
	205/50 R17 s aluminijumskim naplaticima 6.5JJ 17" sa 10 krakova	OA	OA	OA	OA	OA
Eibach sportski spuštenu vešanje (nije dostupno s kukom za vuču)		OA	OA	OA	OA	OA
Branici, prednji i zadnji:	Crni ugaoni štitnik prednjeg i zadnjeg branika (nije dostupan u verziji GTA niti sa senzorom za pomoć pri parkiranju)	OA	OA	OA	OA	OA
	Hromirana zadnja stepenica	OA	OA	OA	OA	OA
	Štitnik zadnjeg branika (nije dostupan s verzijom GTA)	OA	OA	OA	OA	OA
Kvake:	Hromirani	OA	OA	OA	OA	OA
Ručica prtljažnika:	Hromirani	OA	OA	OA	OA	OA
Okvir bočnog pokazivača smera:	Hromirani	OA	OA	OA	OA	OA
Izduvni sistem:	Hromirana obloga izduvne cevi (samo na benzinskim modelima)	OA	OA	OA	OA	OA
	Proširenje prigušivača (samo na dizel modelima)	OA	OA	OA	OA	OA
Zavesice za blato:	Zadnje (nisu dostupne s verzijom GTA)	OA	OA	OA	OA	OA
Zadnji spojler:	U boji karoserije	OA	OA	OA	OA	OA
Prednja svetla za maglu		OA	OA			
Senzor pomoći pri parkiranju:	Prednji i / ili zadnji (nije dostupan s verzijom GTA niti sa štitnikom branika)	OA	OA	OA	OA	OA
Retrovizori:	Hromirana kućišta	OA	OA	OA	OA	OA
Krovni nosač prtljaga:	Bazni krovni nosač	OA	OA	OA	OA	OA
	Poprečne šipke, nosač za skije / snowboarde, nosač za bicikle, nosač za kajak, krovna kutija	OA	OA	OA	OA	OA
Kuka za vuču:	Odvojiva (nije dostupna sa spuštenim vešanjem Eibach)	OA	OA	OA	OA	OA
	Fiksna (nije dostupna sa spuštenim vešanjem Eibach)	OA	OA	OA	OA	OA
	Nosač za bicikle	OA	OA	OA	OA	OA
<b>Unutrašnja oprema</b>						
Dodatni grejač firme Webasto		OA	OA	OA	OA	OA
Prednji podni tepisi:	Gumeni tepih s logotipom 'Mazda5'	OA	OA	OA	OA	OA
	Podni tepih 'Standard', crni s logotipom 'Mazda5'	OA	OA	OA	OA	OA
	Podni tepih 'Luxury', crni s logotipom 'Mazda5'	OA	OA	OA	OA	OA
Zavesice:	Za stakla na električnim kliznim vratima straga				OA	OA
	Za zadnje staklo	OA	OA	OA	OA	OA
	Za zadnje trouglasto staklo	OA	OA	OA	OA	OA
<b>Sigurnost i zaštita</b>						
Prekidač za blokiranje vazdušnog jastuka suvozača		OA	OA	OA	OA	OA
Dečija sedišta:	Baby Safe ISOFIX Plus (do 13 kg)	OA	OA	OA	OA	OA
	ISOFIX (Ekskluzivni dizajn)	OA	OA	OA	OA	OA
	Kid Plus (9-18 kg)	OA	OA	OA	OA	OA
	Jastuk za sedišta	OA	OA	OA	OA	OA
Alarm		OA	OA	OA	OA	OA

OA = dodatna oprema

## BOJE I PRESVLAKE SEDIŠTA



Crna tkanina (CE)

Crna tkanina (TE, TX, TX Plus)

Crna koža (GTA)

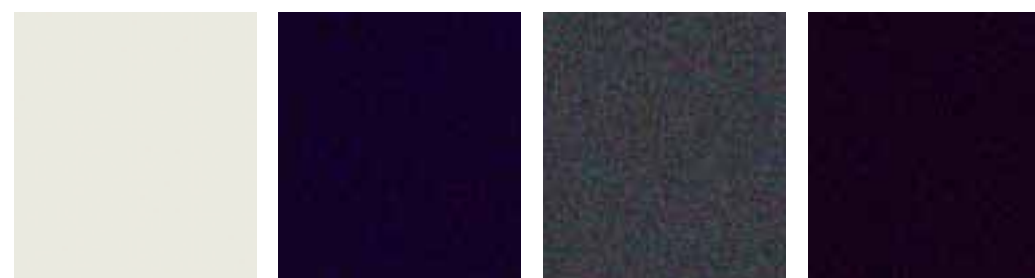


Brilijant crna (A3F)

Aluminijum srebrna (38P)

Aurora plava (34J)

Bakarno crvena (32V)

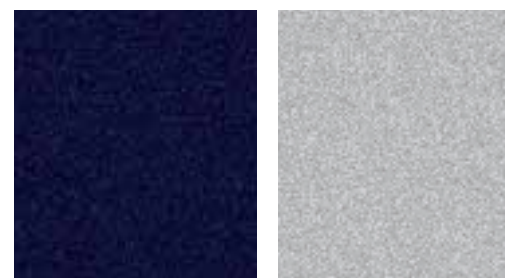


Sedefasto bela (34K)

nije raspoloživa

Galaxy siva (32S)

Bistava ebonovina (28W)



nije raspoloživa

nije raspoloživa